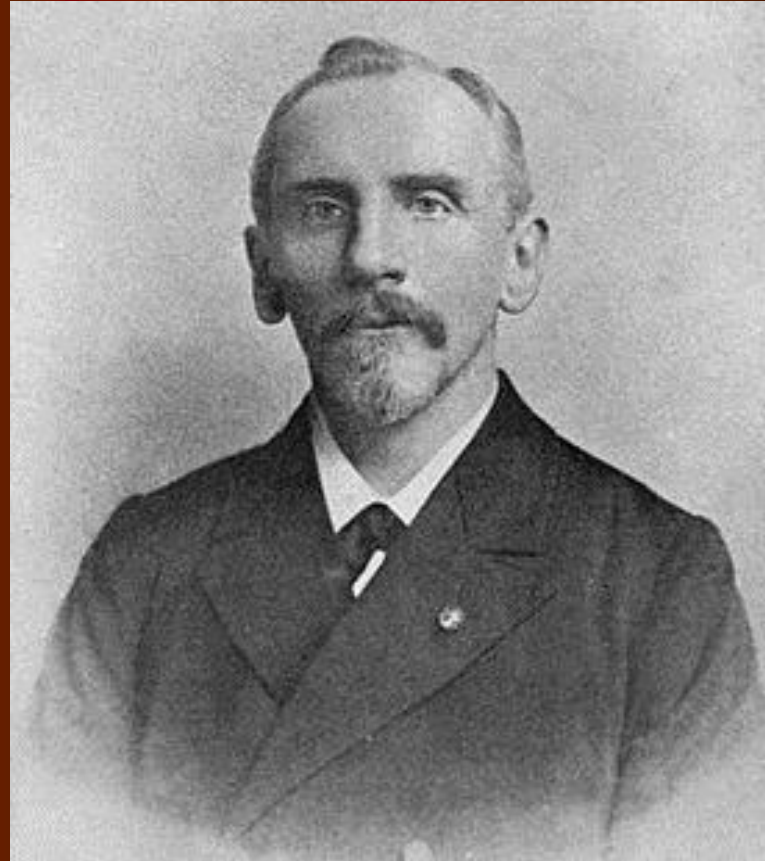


# **dialektika teori islamisasi biladil jawiy & AWAL ISLAM DI NUSANTARA**



by Salman Iskandar, predator buku

# TEORI GUJARAT



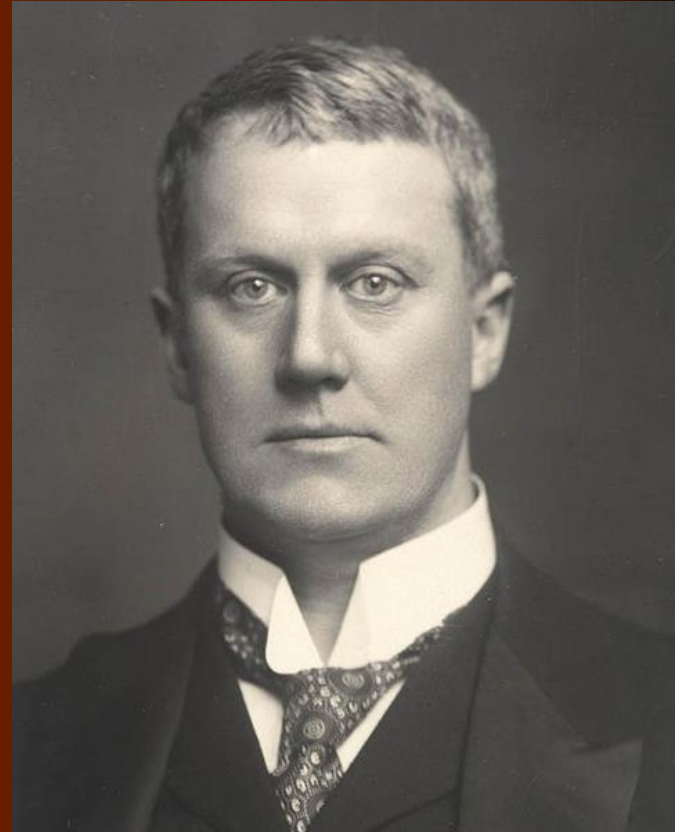
- diusung M.J.Pijneapel & Ch.Snoujk Hurgronje;
- Islam masuk dari Gujarat pada abad 11-13 M.

# TEORI BENGAL

A close-up photograph of a person's hands holding a palm-leaf manuscript. The manuscript features a grid table with handwritten text in Arabic script. The grid has approximately 10 columns and 10 rows. The person is wearing a purple and white patterned garment. In the background, several other palm-leaf manuscripts are scattered on a white surface, some showing handwritten text and others showing the grid structure.

- mengklarifikasi Teori Gujarat abad 11 M.;
- diusung Sayyid Qudratullah Fathimi.

# TEORI MALABAR & COROMANDEL



- antitesis Teori Gujarat abad 11-13 M.;
- diusung Thomas W. Arnold & G.E. Morisson.

# TEORI PERSIA



- H. Aboebakar Atjeh & Dr. Hossein Djajadiningrat;
- Islam masuk dari Persia pada abad 11-13 M.

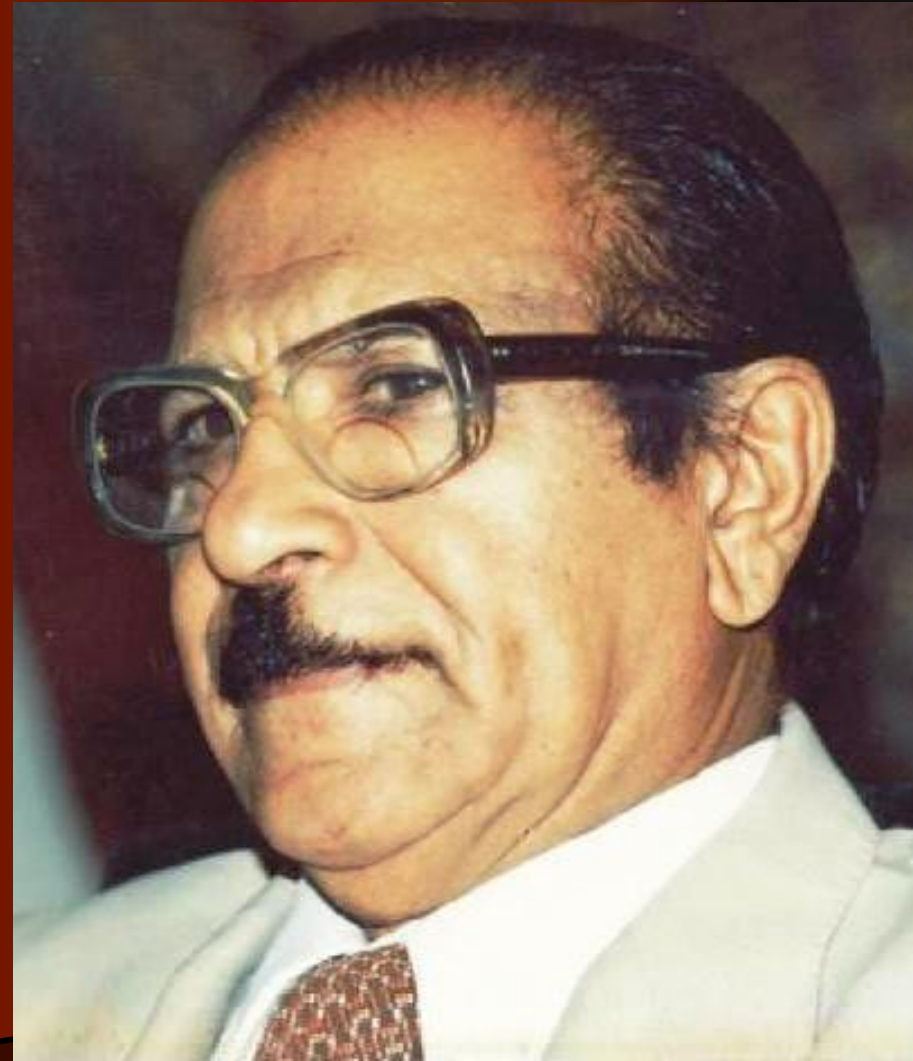
# TEORI TIONGKOK



- Slamet Muljana & Sumanto al-Qurthuby;
- Islam berasal dari Cina pada abad 13-15 M.

# TEORI MARITIM

- diungkap oleh Prof. N.A. Baloch;
- Islam disebarakan melalui jalur maritim sejak permulaan dakwah Islam pada abad ke-7 M., termasuk ke Indonesia.





# TEORI MAKKAH

**Buya Hamka**

- disampaikan H. Abdul Malik Karim Amrullah;
- Islam berasal dari asimah dawlah (Makkah & Madinah) masuk ke Nusantara abad ke-7 M.



# TEORI TURKI/KURDI



- dipopulerkan Martin von Bruisennen;
- Islam masuk ke Indonesia berasal dari Kurdistan (Turki) sejak abad ke-11.

# TEORI SHUFI



- dipopulerkan A.H. Johns;
- Islam masuk ke Indonesia berasal dari kaum tarekat sufi sejak abad ke-7 & 8 M.

# ISLAMIZATION



- 628-630: MOHAMMED saw, The Prophet;
- 634: BOUBAKR, 1<sup>st</sup> Caliph;
- 636: OMAR, 2<sup>nd</sup> Caliph;
- 649: OTHMAN, 3<sup>rd</sup> Caliph;
- 657: ALI, 4<sup>th</sup> Caliph;
- 674: Omayyad Caliphate.



## **kompleks makam tinggi**

- Syaikh Mahmud wafat pada 44 H (664);
- Syaikh Rukunuddin wafat pada 13 Safar 48 (670);
- Syaikh Ushuluddin, Syaikh Syamsuddin, Syaikh Imam Khatib Mu'azzamsyah Biqthiba'i, Syaikh Makhdum, etc.

# Ada Apa dengan Gujarat?

- kota pelabuhan internasional yang menghubungkan Timur Tengah dengan Timur Jauh;
- 629 M: kisah legendaris Tajuddin & Cheraman Juma Masjid.



wassalamu 'alaykum



nantikan sesi kelas ASN batch 2 berikutnya...

kerajaan-kerajaan islam awal di nusantara